

# COMPTE DE RESULTAT SYNTHETIQUE 2025

	2025	2024	2023
Chiffre d'affaires	26 351	13 110	15 455
Charges d'exploitation centrales	- 5 801	- 2 963	- 1 913
Charges d'exploitation structure	- 5 529	- 4 146	- 3 289
Dotations aux amortissements	- 14 617	- 8 458	- 7 024
<b>Résultat d'exploitation (REX)</b>	<b>404</b>	<b>- 2 457</b>	<b>3 229</b>
Produits financiers	1 638	935	9
Charges financières	- 3 451	- 3 492	- 1 040
<b>Résultat financier (RF)</b>	<b>- 1 813</b>	<b>- 2 557</b>	<b>- 1 031</b>
<b>Résultat exceptionnel (Rexc) (subvention)</b>	<b>-</b>	<b>480</b>	<b>500</b>
Impot sur les sociétés	-	-	- 405
<b>Résultat (REX+RF+Rexc)</b>	<b>- 1 409</b>	<b>- 4 534</b>	<b>2 293</b>

- Résultat de l'exercice - 1 409€

- CA en hausse vs 2024

Ensoleillement, année pleine QDLG, malgré arrêts Davayé et Tramayes et absence de prestations d'AMO

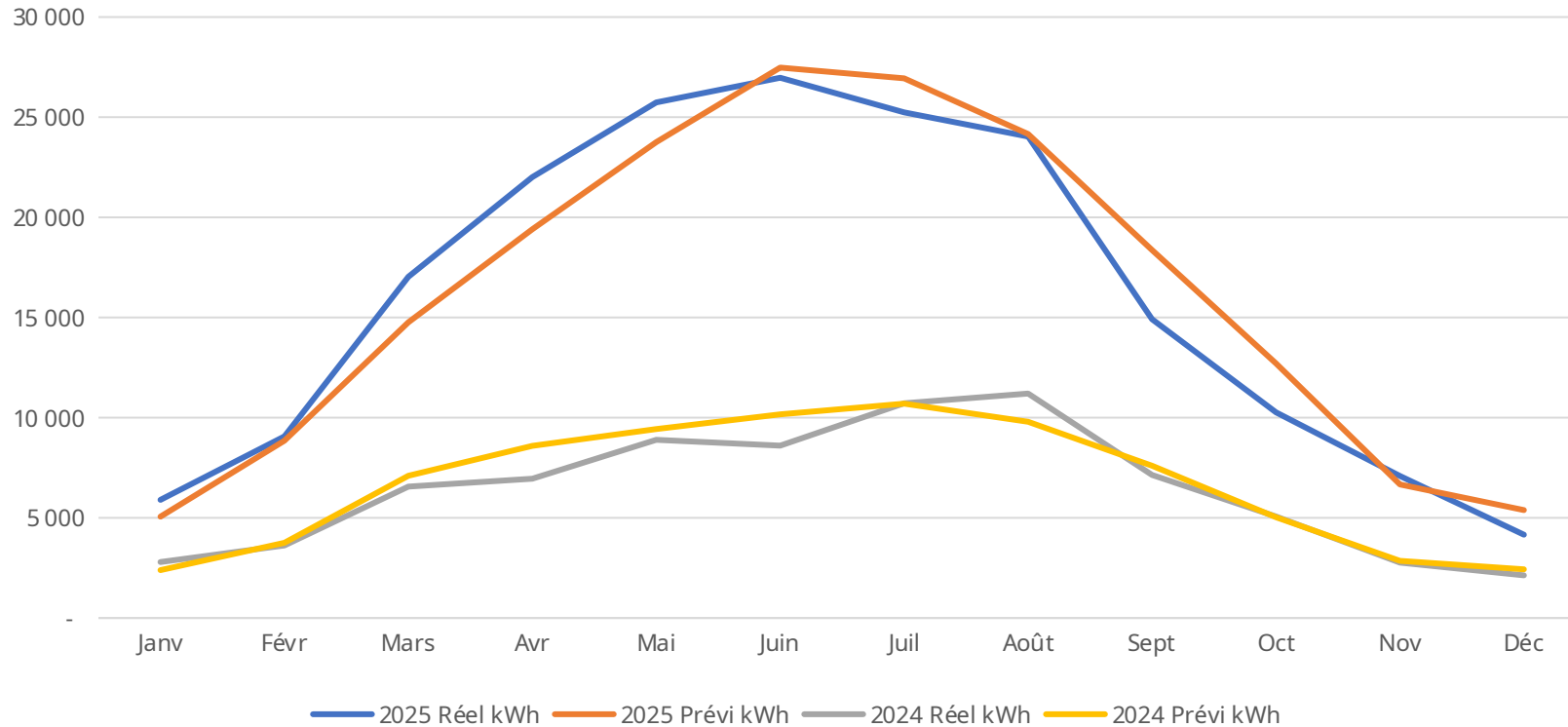
- Charges d'exploitation en hausse :

Maintenance curative, audit ponctuel, déplacement onduleur, année pleine QDLG

- Résultat d'exploitation positif et en hausse, à +404€, malgré des charges non récurrentes (centrales et couts de développement de projets abandonnés)

# Production des centrales

Production mensuelle des centrales en kWh  
(2024 hors Quai De La Gare)



## 2025 réel vs budget

Productible annuel en ligne avec le prévisionnel.

Fort ensoleillement au S1 compensé par ensoleillement plus faible que prévu au S2

Hors QDLG, productible +3kWh grâce à Davayé (+2kWh) et Tramayes (+1kWh)

QDLG : productible grevé par les brouillards

## 2025 réel vs 2024 réel

Effet année pleine QDLG +7,5% de productible sur les centrales hors QDLG (meilleur

	2025 Réel kWh	2025 Prévi kWh	2024 Réel kWh	2024 Prévi kWh
Total Productible	192 397	193 522		
<b>Total hors QDLG</b>	<b>82 205</b>	<b>79 324</b>	<b>76 366</b>	<b>79 889</b>
Quai De La Gare	110 194	114 197	5 668	8 244

# COMPTE DE RESULTAT ANALYTIQUE 2025

		€ 2025	€ 2024
Lot 2018	Chiffre d'affaires	7 026	6 490
Lot 2018	Charges d'exploitation	- 3 062	- 2 225
Lot 2018	Dotations aux Amortissements	- 4 170	- 4 170
<b>Lot 2018</b>	<b>Résultat du lot</b>	<b>- 206</b>	<b>94</b>
Davayé	Chiffre d'affaires	5 059	4 624
Davayé	Charges d'exploitation	- 984	- 631
Davayé	Dotations aux Amortissements	- 2 853	- 2 853
<b>Davayé</b>	<b>Résultat du lot</b>	<b>1 222</b>	<b>1 140</b>
Quai gare	Chiffre d'affaires	14 267	746
Quai gare	Charges d'exploitation	- 1 756	- 106
Quai gare	Dotations aux Amortissements	- 7 594	- 1 434
<b>Quai gare</b>	<b>Résultat du lot</b>	<b>4 918</b>	<b>- 794</b>
	<b>Total centrales</b>	<b>5 933</b>	<b>440</b>

Rentabilité du lot 2018 affectée par coût du déplacement d'un onduleur, qui pèse pour environ 1K€

Frais de structure	€ 2025	€ 2024
Honoraires comptabilité	- 1 167	- 1 133
Assurance MAIF	- 1 569	- 864
Cotisations ACV/EP	- 228	- 364
Formations	- 100	- 418
Frais bancaires	- 169	- 987
Divers dt communication	- 196	- 401
Coût projets abandonnés	- 2 600	
Interets des ACCA	- 1 103	- 2 639
Interets des emprunts	- 2 347	- 853
Produits financiers CAT	1 638	935
Prestations services AMO		1 250
Quote-part subv <sup>o</sup> fonctio.	500	500
<b>Total structure</b>	<b>- 7 342</b>	<b>- 4 974</b>

Charges de structure stables hors coût d'un projet abandonné.

Principales variations

# PERSPECTIVES FINANCIERES 2026

- Bon ensoleillement au T1 2026 : productible +13% par rapport au prévisionnel
- Budget de développement de projets : dépenses à risque estimées à 18K€ (Projets Berlières et La Cras)
- Développement ACC : boucle d'ACC mise en place au 1<sup>er</sup> janvier 2026 (CVSSB PMO). Objectif d'intégrer d'autres centrales et/ou de créer une nouvelle boucle, avec nouveaux clients sur le territoire
- Baisse tarif OA > garantie du modèle économique remise en cause pour nouveaux projets.
- Nécessité de vendre l'électricité en ACC ou en PPA, avec les risques et efforts que ça implique (temps de prospection, incertitude sur renouvellement des contrats de vente et sur évolution du prix à chaque négociation contractuelle, lourdeur juridique en cas de PPA, difficulté

# Evolution tarifs OA T4 2025 > T2 2026

Puissance de l'installation	Vente totale (€/kWh) T4 2025→T2 2026	Vente surplus (€/kWh) T4 2025→T2 2026
$0 < P \leq 9$ kWc	0,00	0,04
$9 < P \leq 36$ kWc	<b>0,1049→0,0805</b>	<b>0,0617→0,0473</b>
$36 < P \leq 100$ kWc	<b>0,0912→0,0700</b>	<b>0,0617→0,0473</b>
$100 < P \leq 500$ kWc	Soumis à appel d'offres simplifié	-

Projet d'arrêté présenté au CSE en avril 2026 :

Suppression tarif d'OA pour les centrales < 100kWc

Tarif de rachat du surplus fixé à 11 €/MWh — fixe, sans indexation

- 0 €/MWh pendant les épisodes de prix spot négatifs

- 0 €/MWh au-delà de 1600 heures de production

- Evolution OA CVSSB : Lot 2018 : ~18.5 cts/kWh, lot 2022 : ~12.0 cts/ kWh ; lot 2024 : 13.8 cts/kWh

# Annexe - BILAN AU 31/12/2025

ACTIF				PASSIF			
	2025	2024	2023		2025	2024	2023
<i>Centrales lot 2018</i>	77 813	77 813	77 813	Capital social yc primes d'émission	171 670	170 900	168 700
<i>Centrale Davayé</i>	51 421	51 421	51 421	Réserves & report	- 629	3 905	1 612
<i>Centrale quai de la gare</i>	136 060	136 060	33 880	Résultat de l'exercice	- 1 409	- 4 534	2 293
<i>Projets à l'étude</i>	3 873	4 260		Subvention d'équipement	6 499	6 999	7 499
<i>Titres de participation et cautions</i>	700	700	460				
Total immobilisé brut	269 867	270 254	163 574				
<b>Total immobilisé net d'amortissements</b>	<b>220 646</b>	<b>235 650</b>	<b>137 428</b>	<b>Fonds propres</b>	<b>176 131</b>	<b>177 270</b>	<b>180 104</b>
				Emprunt bancaire	54 694	60 000	-
				Avances reçues en CCA	116 005	116 956	116 647
				<b>Dettes financières</b>	<b>170 699</b>	<b>176 956</b>	<b>116 647</b>
Créances clients	12 487	10 223	16 456	Dettes fournisseurs	1 346	2 739	364
Créances fiscales (TVA) et autres	2 331	6 071	13 710	Dettes fiscales (TVA)	2 275	2 040	1 655
Charges constatées d'avance	1 804	1 939	2 025				
<b>Actif circulant</b>	<b>16 622</b>	<b>18 232</b>	<b>32 191</b>	<b>Passif circulant</b>	<b>3 621</b>	<b>4 779</b>	<b>2 019</b>
<b>Trésorerie</b>	<b>113 183</b>	<b>105 123</b>	<b>129 151</b>				
<b>Total bilan</b>	<b>350 450</b>	<b>359 005</b>	<b>298 770</b>		<b>350 450</b>	<b>359 005</b>	<b>298 770</b>